

zu TOP 7

Schulverband Tritttau
Schulverbandsvorsteherin
Frau Ute Agatz
Europaplatz 5

22946 Tritttau

16. April 2012

**Bauvorhaben Gymnasium Tritttau, Ausbau Garage zum Büro,
Heinrich-Hertz-Straße 7**

Sehr geehrte Frau Agatz,

nach Rücksprache mit verschiedenen Gewerken habe ich die Kosten für den Umbau eines Garagenstellplatzes in ein Büro ermittelt.
Einzelaufstellung der Kosten sende ich Ihnen in Kürze nach.
Folgende Leistungen werden erbracht:

1. Rohbau/Zimmererarbeiten:
Herausnehmen der vorhandenen Decke
Aufbereitung des Dachstuhls mit sichtbaren Holzbalken
2. Innenwänden werden wärme gedämmt verkleidet.
Ein Trockenestrich mit Dämmung wird als Fußboden eingebracht
und mit Teppich belegt.
3. Elektroarbeiten:
Die vorhandenen Steckdosen werden auf die aufgedoppelte Vorderwand vorgezogen.
4. Auf der vorhandenen Sohle wird eine Isolierung gegen aufsteigende Feuchtigkeit eingebracht.
5. Das vorhandene Garagentor wird entfernt und durch ein Fensterelement mit Brüstung und Drehkippenfenstern ausgetauscht.

6. Heizung:
Aus dem Hausanschlussraum wird ein Anschluss an einem Heizkörper unter dem Fenster hergestellt.
7. Es wird eine Leuchte, Mitte des Raumen, eingebaut.
8. Der Maler wird die Räume weiß, in der Oberfläche, streichen.
9. Die Neben- und Planungskosten sind im Gesamtaufwand enthalten.

Ich gehe davon aus, dass eine Baugenehmigung nicht erforderlich ist, da es sich um eine geringfügige Nutzungsänderung innerhalb eines Gebäudes handelt.

Die Gesamtkosten für die vorerwähnten Leistungen werden, einschließlich Mehrwertsteuer, € 21.000,00 betragen.

In der Anlage erhalten Sie zwei Pläne, mit der Alternative, einen Anbau im Bereich der Terrasse als Büroraum herzustellen.

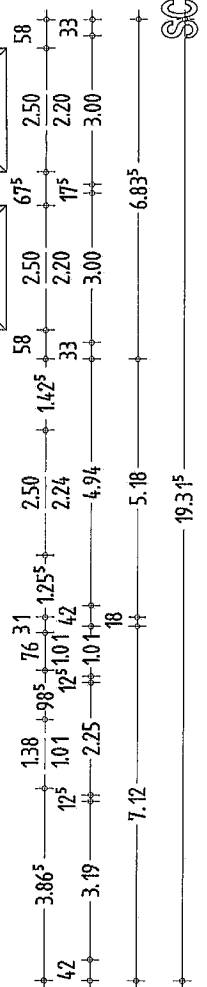
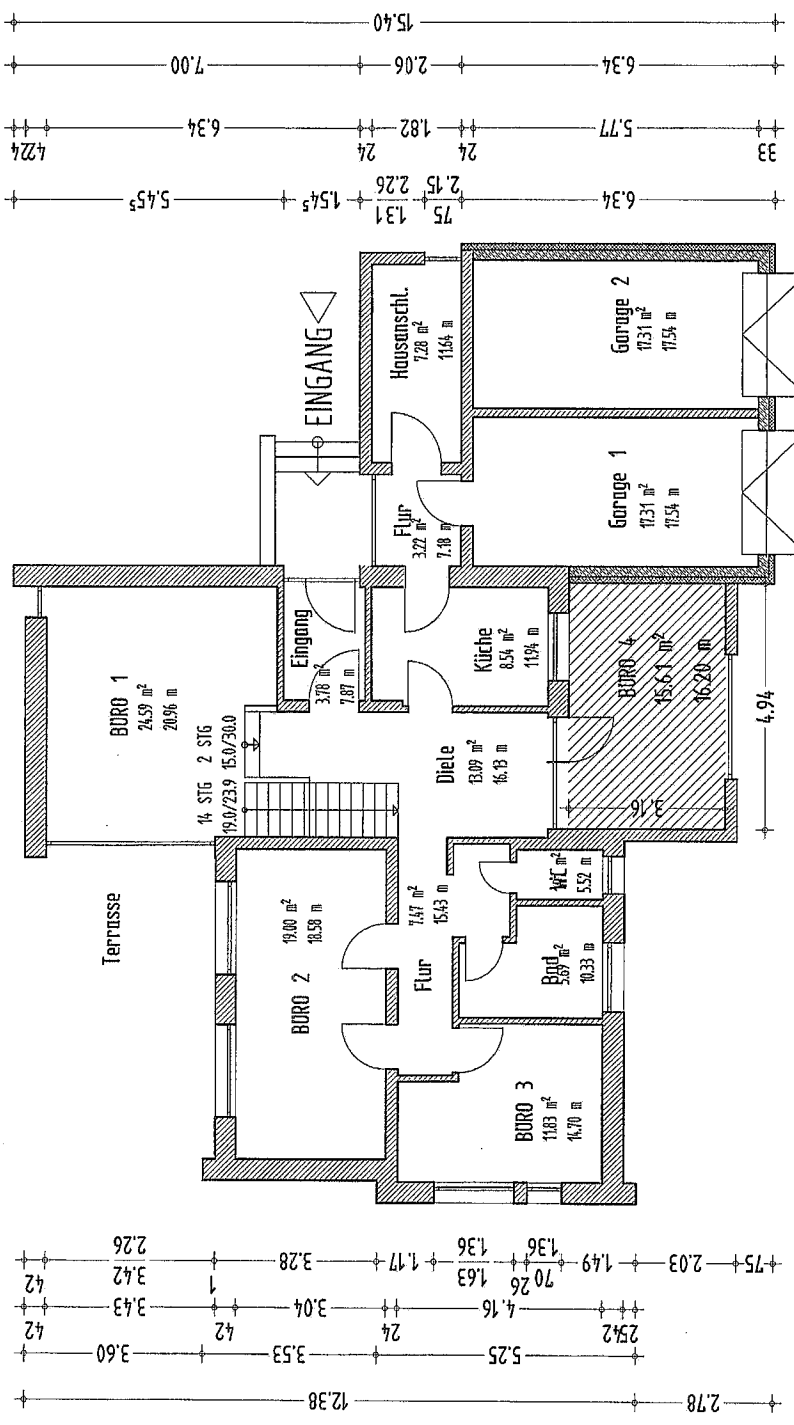
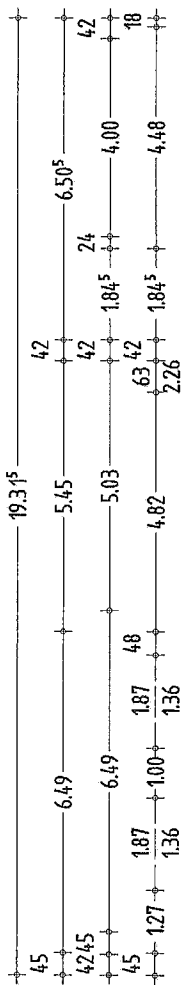
Die Kosten für einen Anbau auf der Terrasse würden wesentlich teurer werden. Nach meiner Kostenschätzung würde der Anbau ca. € 35.000,00 ausmachen.

Gerne würde ich über die verschiedenen Lösungsmöglichkeiten mit Ihnen sprechen, da auch bei der Umnutzung der Garage in einem Büroraum daran gedacht werden sollte, dass hierfür Abstellraum geschaffen werden müsste.

Hinweis: Erstellung einer Doppelgarage als Abstellersatzraum müssen Sie mit € 15.000,00 bis € 20.000,00 rechnen.

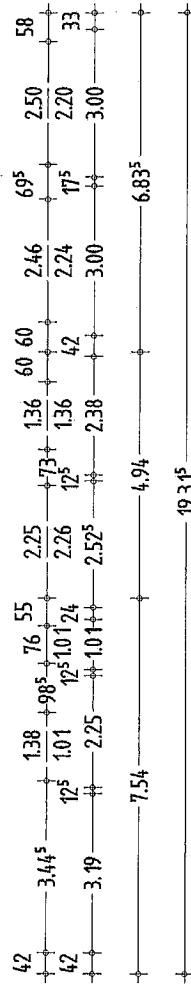
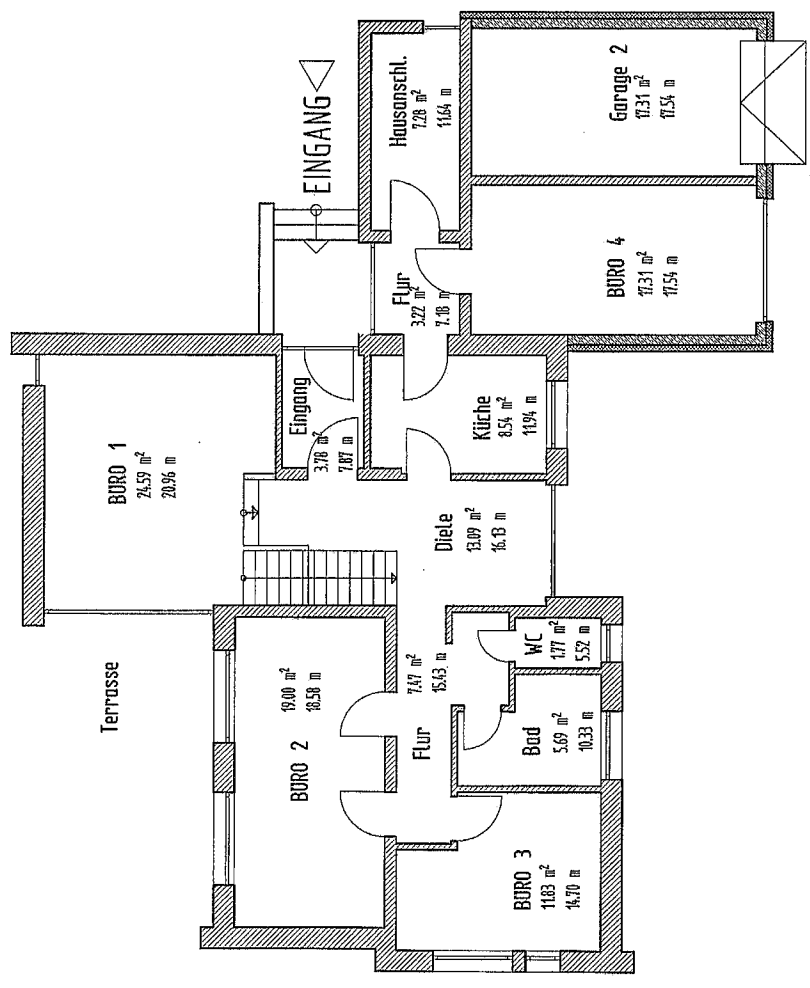
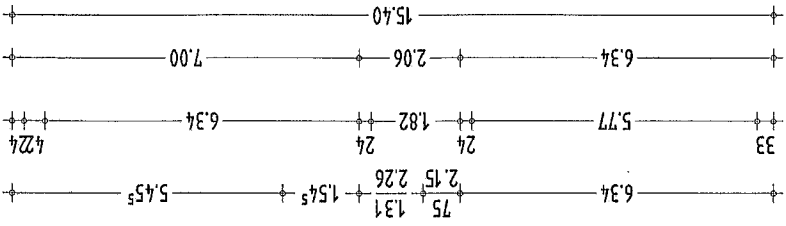
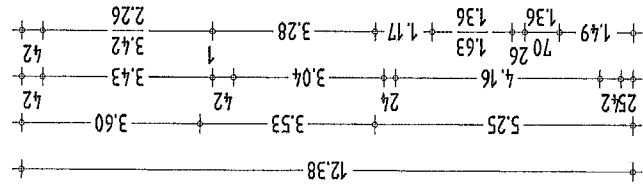
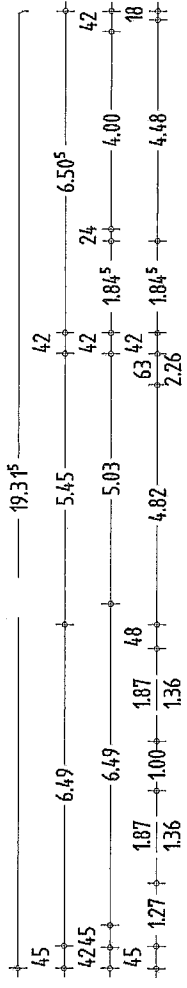
Mit freundlichen Grüßen

Gernot Zink



SCHULZENTRUM-TRITTAU GYMNASIUM

ANBAU BÜRO HUSMEISTERH.	ERDGESCHOSS	BAUHERR:
IN RAUM 22946 TRITTAU	M. 1: 100	SCHULVERBAND TRITTAU
GAYK & ZINK Planungsgesellschaft mbH Tegeler Str. 38 21250 Geesthacht ARCHITEXT DIPL.ING. GERNOT ZINK REINBEKER STR. 35 22145 STAPELFELD TEL. 040 675 08 246 FAX 675 08248		
G+z EUROPA PLATZ 5 22946 TRITTAU 67 25 03 42		



SCHULZENTRUM-TRITTAU **GYMNASIUM**

UNBAU HAUSMEISTERH. IM RAUM 22946 TRITTAU	ERDGESCHOSS	BAUHERR: SCHULVERBAND TRITTAU
M. 1 : 100		EUROPAPLATZ 5 22946 TRITTAU
G+Z		67 25.03.12
ARCHITEKT DIPL.-ING. GERNOT ZINK REINBECKER STR. 35 22145 STÄPPELDEI TEL. 040 675 08 246 FAX 675 08248		PLANUNGSGES. MITTELHAAR & ZINK