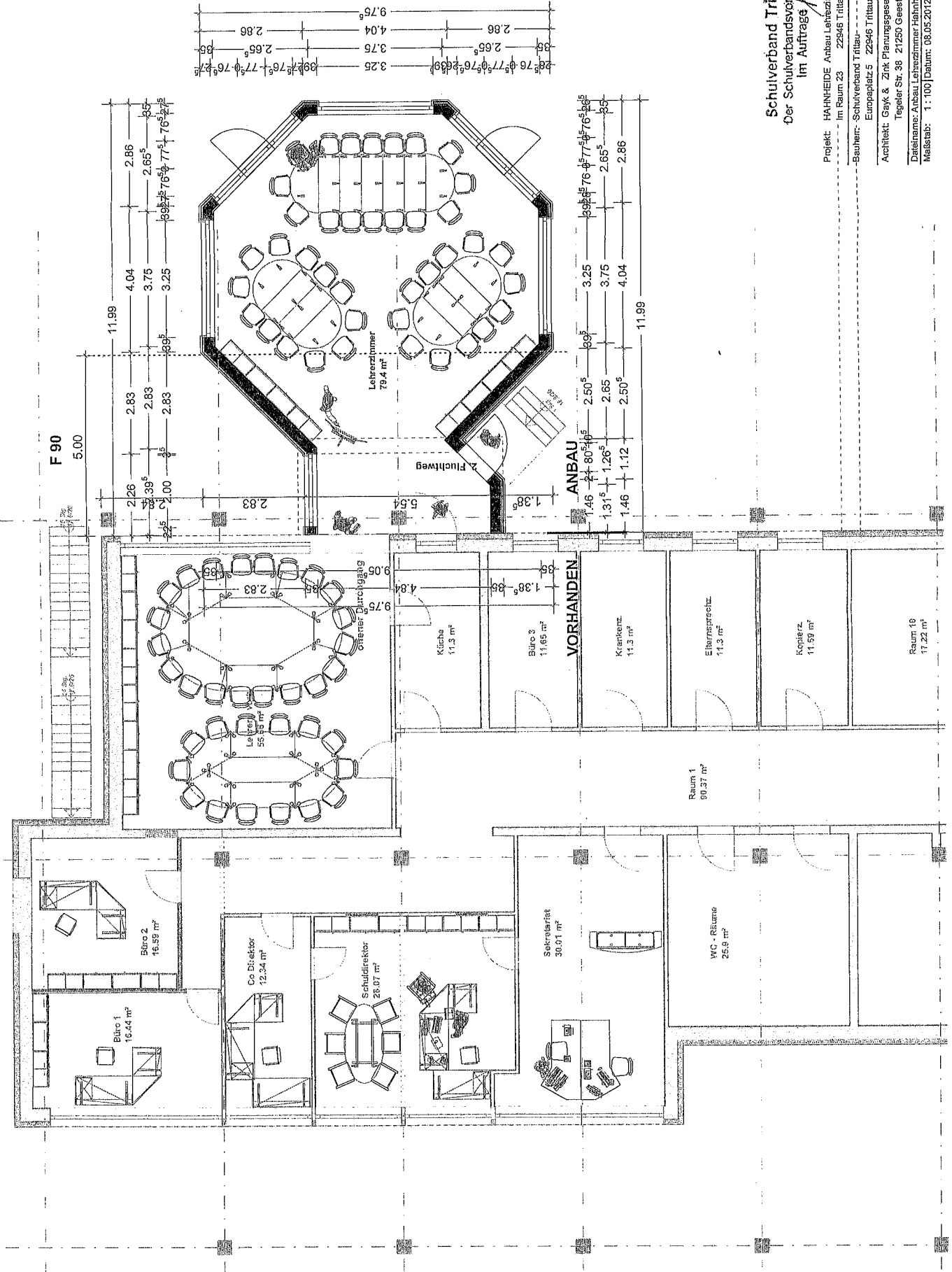
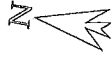


zu TOP 4



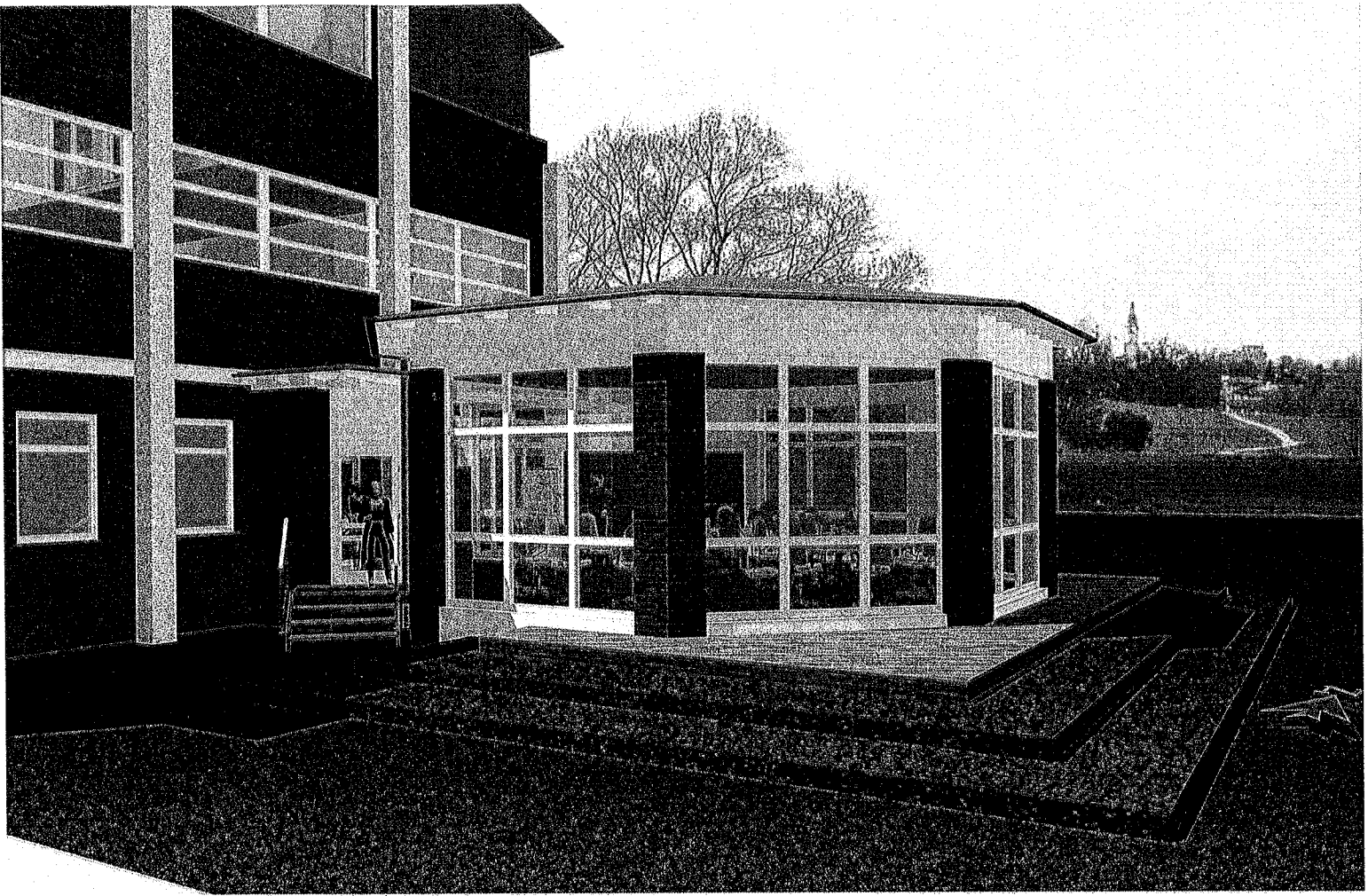
Schulverband Trittau
Der Schulverbandsvorsitzender
im Auftrage *H. J. J. J.*

Projekt: HAHNHEIDE Anbau-Lehrzimmer Zelldach
Im Raum 23 22946 Trittau

Bauherr: Schulverband Trittau
Europaplatz 5 22946 Trittau

Architekt: Gayk & Zink Planungsgesellschaft mbH
Tegeler Str. 38 21250 Geesthacht

Dateiname: Anbau-Lehrzimmer Hahnheide Na 02
Maßstab: 1:100 | Datum: 08.05.2012 | Erdgeschoss



Hahnheide - Schule
Anbau Lehrerzimmer

06.05.2012

